



PROJECTO CICLORIA

JORGE CARVALHO, AVEIRO, PORTUGAL

14 OUTUBRO 2010

RELEVÂNCIA DO PROJECTO

UM **TEMA** BANAL, ACTUAL

UM **TERRITÓRIO** COM POTENCIALIDADES (FACE AO TEMA)

O **PLANEAMENTO DO TERRITÓRIO** COMO MOTOR DE DESENVOLVIMENTO

O TEMA LAZER CICLÁVEL

IMPORTÂNCIA CRESCENTE DO LAZER E DO TURISMO

O DESENVOLVIMENTO DO LAZER E TURISMO CICLÁVEL NA **EUROPA**:

- POR ANO, 2.8 BILIÕES DE VIAGENS, 26 MILHÕES DE VIAGENS DE TURISMO, 54 BILIÕES DE EUROS
- REDE EUROVELO, 50 MIL KM, 12.5 MILHÕES DE VIAJANTES, IMPACTO DE 4.4 BILIÕES DE EUROS

EM **PORTUGAL** ...

ÁREA PROJECTO – A RIA DE AVEIRO

POTENCIAL FÍSICO:

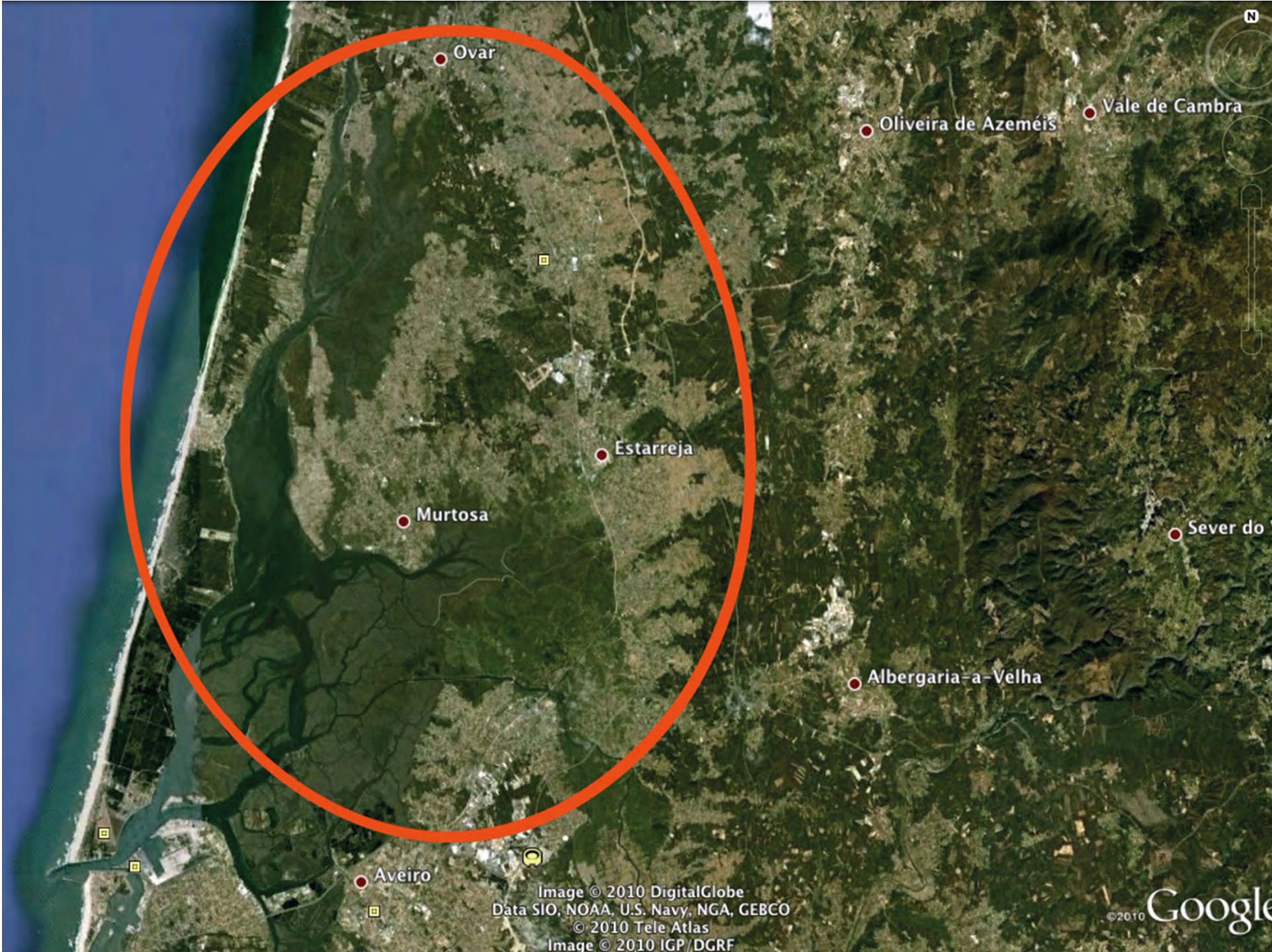
- TERRITÓRIO PLANO
- RIA, MAR, PAISAGEM APELATIVA E DE HABITATS DIVERSIFICADOS
- PROXIMIDADE AO PRINCIPAL EIXO DE MOBILIDADE NACIONAL (RODOVIÁRIO E FERROVIÁRIO)

POTENCIAL SOCIAL:

- POPULAÇÃO QUE AINDA USA A BICICLETA NO SEU QUOTIDIANO
- CONHECIMENTO CIENTÍFICO: SOBRE A RIA, EM TECNOLOGIAS E EM PLANEAMENTO
- MUNICÍPIOS APOSTADOS NO PROJECTO

POTENCIAL ECONÓMICO:

- MASSA CRÍTICA INDUSTRIAL SIGNIFICATIVA NA PRODUÇÃO DE BICICLETAS E DE ACESSÓRIOS
- ASSOCIAÇÃO EMPRESARIAL NACIONAL NO DOMÍNIO DOS VEÍCULOS DE DUAS RODAS.



Ovar

Oliveira de Azeméis

Vale de Cambra

Estarreja

Murtosa

Sever do

Albergaria-a-Velha

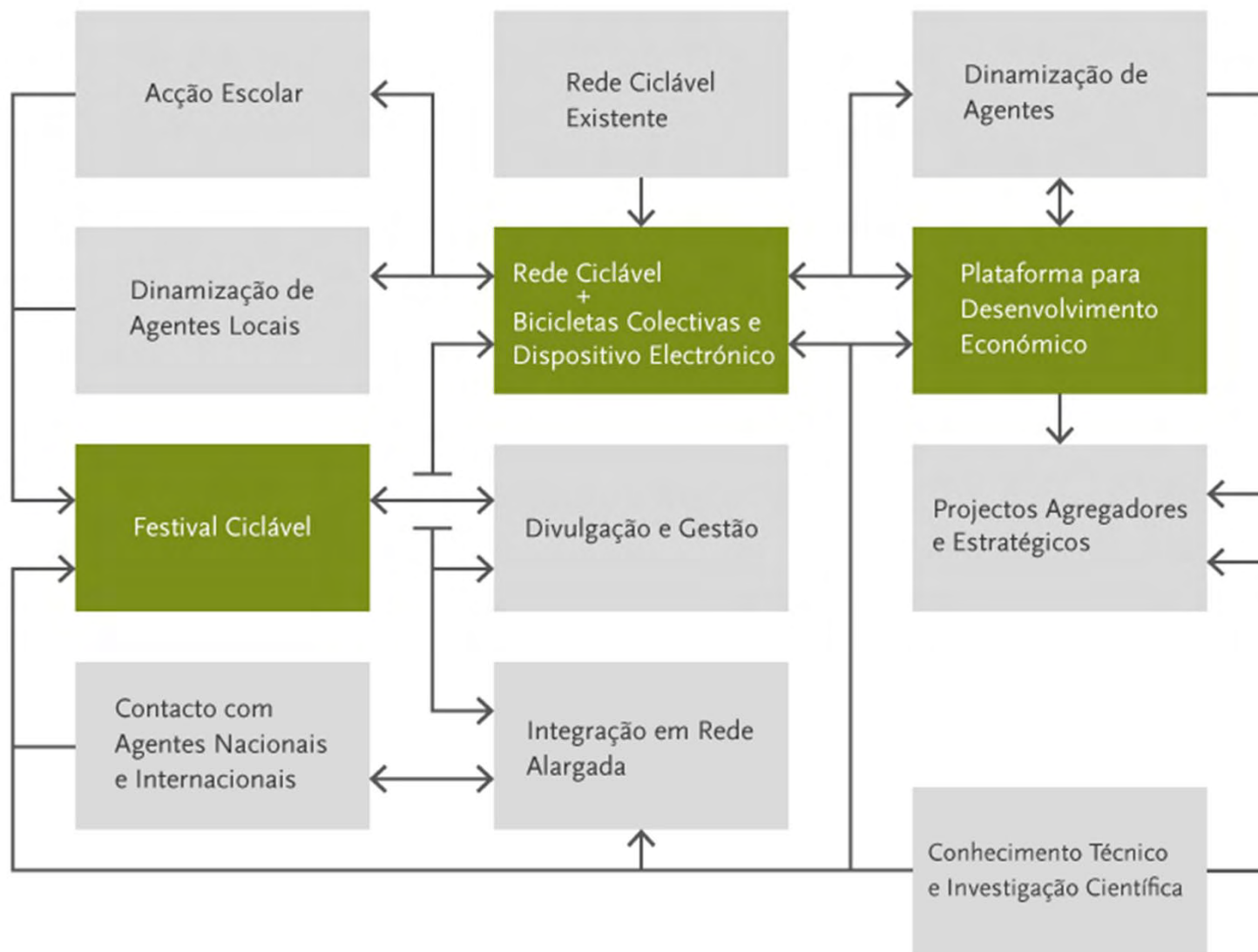
Aveiro

Image © 2010 DigitalGlobe
Data SIO, NOAA, U.S. Navy, NGA, GEBCO
© 2010 Tele Atlas
Image © 2010 IGP/DGRF

© 2010 Google



PROJECTO CICLORIA, VISÃO GLOBAL



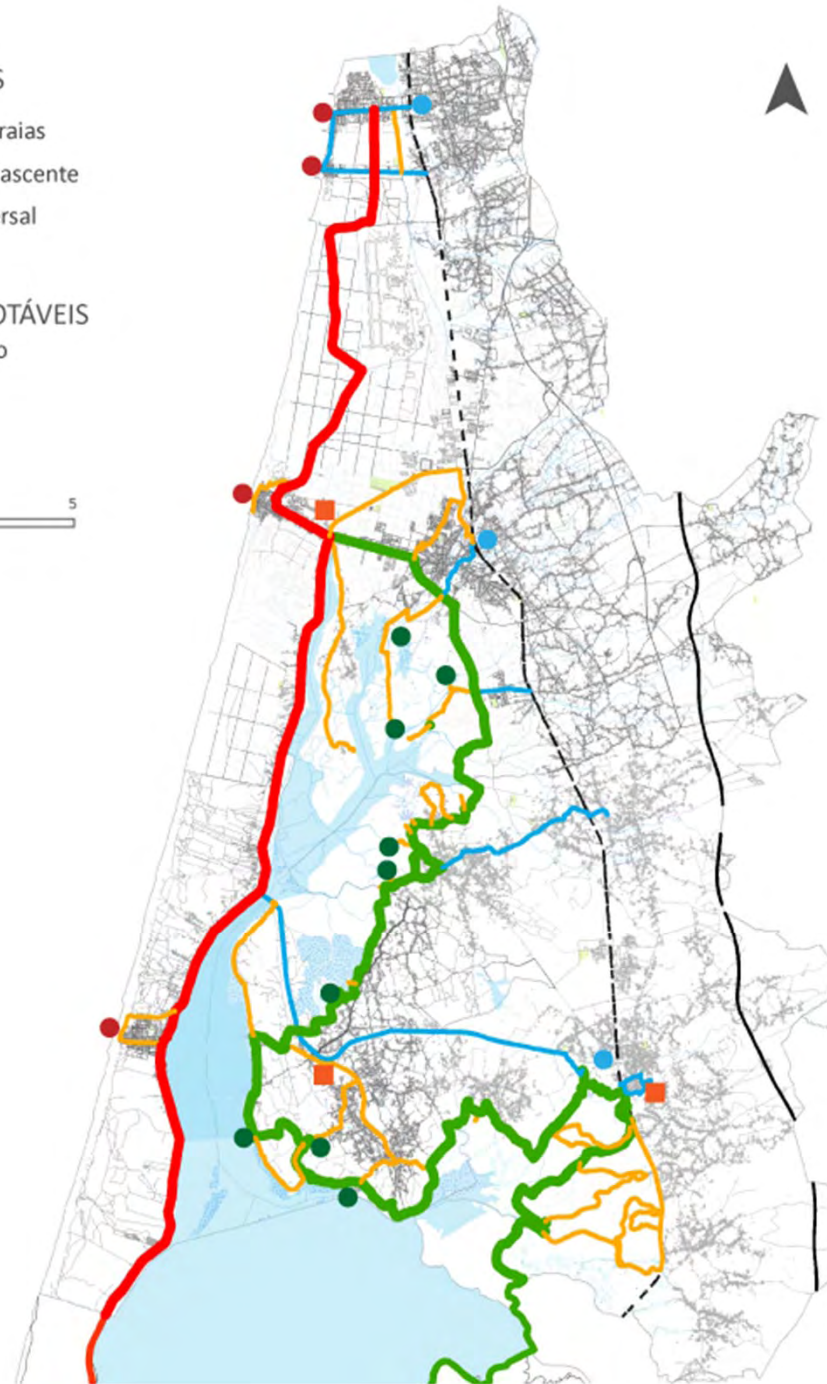
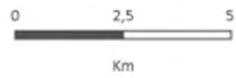
REDE CICLÁVEL

PERCURSOS

- Linha Praias
- Linha Nascente
- Transversal
- Local

PONTOS NOTÁVEIS

- Recepção
- Estação
- Praia
- Cais



BICICLETAS COLECTIVAS + DISPOSITIVO ELECTRÓNICO



ACÇÃO ESCOLAR

ACÇÃO CONTINUADA - **PROGRAMA PEDAGÓGICO PARA A MOBILIDADE CICLÁVEL**

INTEGRADA NO PROJECTO EDUCATIVO DE CADA ESCOLA

(TRATADO NAS DIVERSAS UNIDADES CURRICULARES;

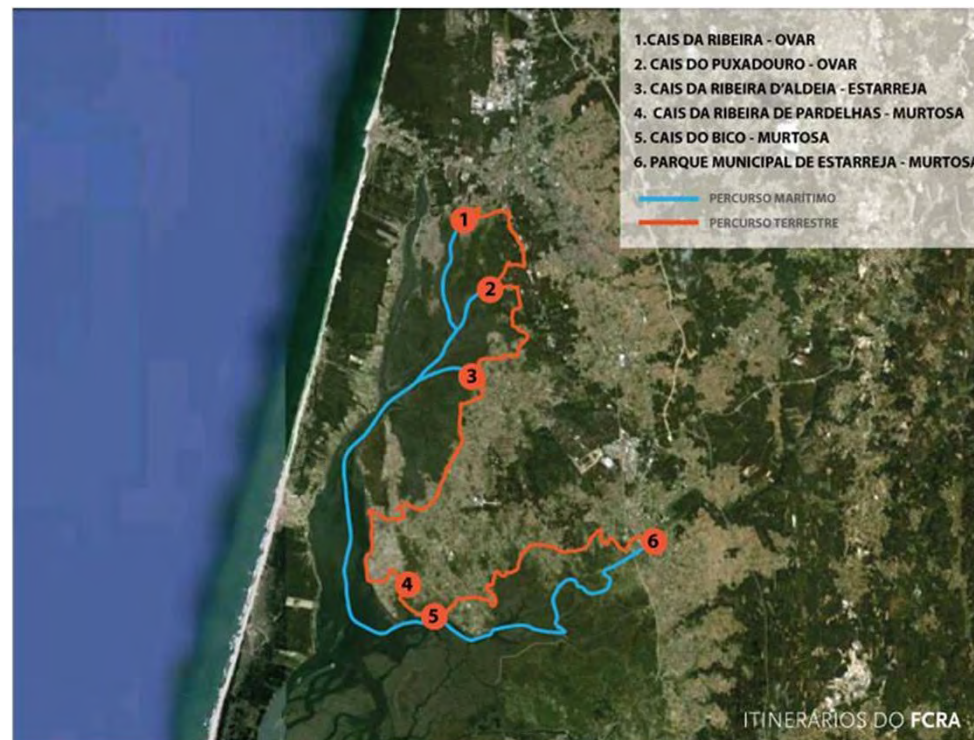
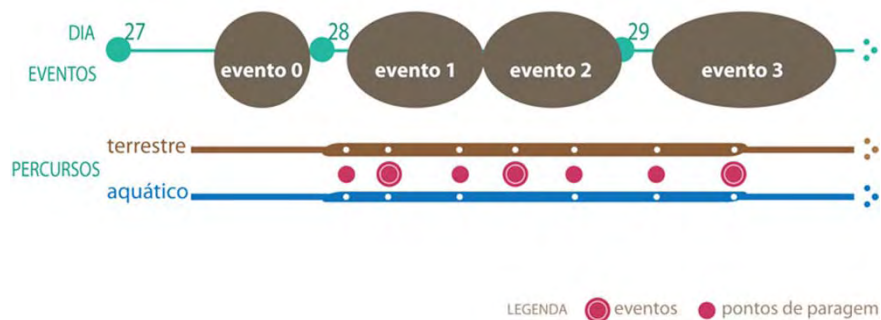
ARTICULADO COM A VIVÊNCIA DIÁRIA DOS ALUNOS E DAS SUAS FAMÍLIAS)

EVENTO ANUAL - **OFICINA NA ESCOLA**

EPÍLOGO DO TRABALHO ANUAL,

ACRESCIDO COM ANIMAÇÃO DE CARIZ PEDAGÓGICO/ARTÍSTICO/CIENTÍFICO.

FESTIVAL CICLÁVEL DA RIA DE AVEIRO



PLATAFORMA PARA A VALORIZAÇÃO ECONÓMICA DA BICICLETA

OBJECTIVOS DE DESENVOLVIMENTO ECONÓMICO:

- NOS DOMÍNIOS DO TURISMO, RESTAURAÇÃO, HOTELARIA, PRESTAÇÃO DE SERVIÇOS,
- MAS TAMBÉM DO DESENVOLVIMENTO INDUSTRIAL,
- E UM AMBIENTE DE INOVAÇÃO, VALORIZAÇÃO DO CONHECIMENTO CIENTÍFICO E TECNOLÓGICO, ATITUDE COLABORATIVA ENTRE AGENTES ECONÓMICOS.

PARA TAL, PLATAFORMA PARA A VALORIZAÇÃO ECONÓMICA DA BICICLETA, VISANDO:

- ENCONTRO E PARCERIA ENTRE ÁREAS ECONÓMICAS, SABER CIENTÍFICO E INSTITUIÇÕES;
- CENTRO DE COMPETÊNCIAS EM TORNO DA BICICLETA, LAZER E MOBILIDADE CICLÁVEL;
- DESENVOLVIMENTO DE PRODUTOS E SERVIÇOS COM ELEVADO POTENCIAL DE EXPORTAÇÃO;
- TORNAR A REGIÃO DE AVEIRO UM LABORATÓRIO VIVO DE EXPERIMENTAÇÃO.

BUSCA DE PROJECTOS ESTRATÉGICOS E AGREGADORES

PARA TAL PERSPECTIVAM-SE ESTUDOS ENQUADRATÓRIOS SOBRE:

OFERTA E PROCURA DE BICICLETAS E ACESSÓRIOS:

EXISTENTE, À ESCALA MUNDIAL; CAPACIDADES PRODUTIVAS LOCAIS E NACIONAIS;
PRODUTOS QUE JUSTIFICAM INVESTIMENTO.

AVALIAÇÃO DO POTENCIAL ECONÓMICO DO TURISMO E LAZER CICLÁVEL EM PORTUGAL

ESCALAS TERRITORIAIS, CARACTERÍSTICAS DE REDE E MODOS DE DIVULGAÇÃO E GESTÃO
QUE O PODERÃO TORNAR MAIS APELATIVO.

PROJECTO CICLORIA, AMBIÇÕES

- UMA **REDE CICLÁVEL** COM GRANDE QUALIDADE AMBIENTAL E FUNCIONAL, INSERIDA NUMA REDE MAIS VASTA, NACIONAL E EUROPEIA
- O **FESTIVAL** CICLÁVEL DA RIA DE AVEIRO COM IMPACTO NACIONAL,
- UMA **DINÂMICA ECONÓMICA** MULTIPLICATIVA, ARTICULANDO TRADIÇÃO COM CONHECIMENTO CIENTÍFICO, APOIADA NA PLATAFORMA PARA A VALORIZAÇÃO ECONÓMICA DA BICICLETA;
- UMA **ORGANIZAÇÃO INTERMUNICIPAL** PARA O LAZER CICLÁVEL, COM ATITUDE ESTRATÉGICA, INOVADORA E INTEGRADORA, CONSEGUINDO SER EFICAZ E EFICIENTE.
- A **SUB-REGIÃO DE AVEIRO RECONHECIDA NACIONAL E INTERNACIONALMENTE COMO REFERÊNCIA DE LAZER CICLÁVEL.**





PROJECTO CICLORIA

JORGE CARVALHO, AVEIRO, PORTUGAL

